

Przetwornik ciśnienia Seria ZX5001

Seria przetworników ciśnienia ZX5001 to zaawansowane przetworniki ciśnienia. Wykorzystują one technologię wykrywania piezorezystancyjnego, co pozwala na odczyt precyzyjnych pomiarów ciśnienia. W zależności od konkretnej aplikacji, możliwe jest wybranie odpowiedniego rdzenia pomiarowego, w odpowiednim zakresie ciśnienia. Cały przetwornik jest wykonany z wysokiej jakości stali nierdzewnej. Seria ZX5001 jest odpowiednia do pracy z różnymi rodzajami mediów (powietrze, woda, olej) i charakteryzuje się doskonałą długoterminową stabilnością oraz niezawodnością. Z tego powodu znajdują szerokie zastosowanie w różnych dziedzinach i branżach przemysłowych.



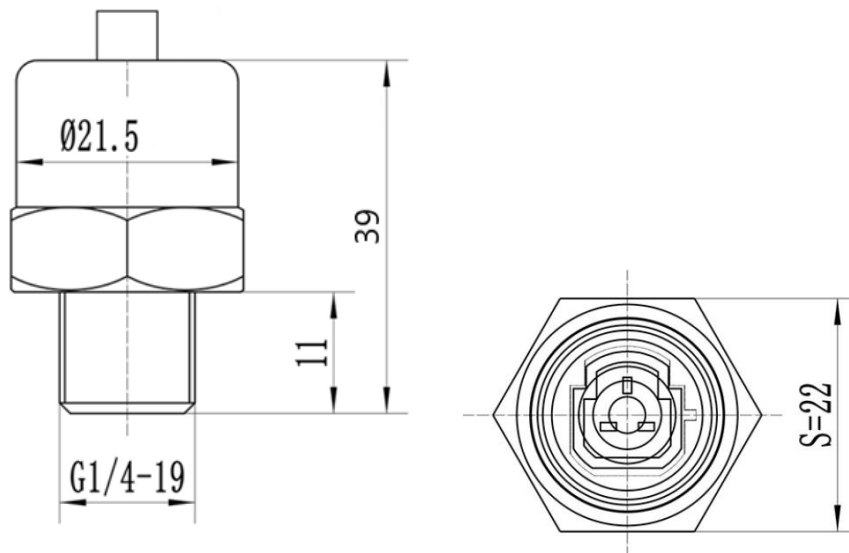
Główne cechy:

- Monolityczna konstrukcja ze stali nierdzewnej
- Sygnały wyjściowe: 0.5-4.5V
- Pełna ochrona napięcia przeciwprzepięciowego
- Do zastosowań takich jak powietrze, woda, olej
- Zgodności CE

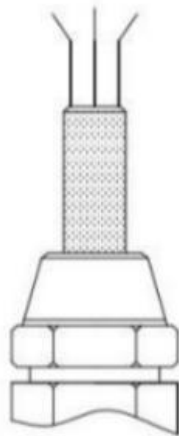
Parametry:

Dokładność	± 1% FS
Sygnal wyjściowy	0.5-4.5 V
Napięcie zasilania	5-12VDC
Temperatura pracy	-40 - 105 °C
Temperatura kompensacji	-20 - 80 °C
Prąd roboczy	≤ 3mA
Dryf temperatury (zero i czułość)	≤ ± 0.03% FS/°C
Długoterminowa stabilność	≤ ± 0.2% FS/rok
Czas reakcji	≤ 4ms
Ciśnienie przeciążeniowe	150% FS
Ciśnienie rozrywające	300% FS
Cykl życia	500,000 razy
Medium ciśnieniowe	niekorozyjna ciecz lub gaz
Przyłącze ciśnieniowe	G1/4, inne przyłącze ciśnieniowe jest na życzenie
Przyłącze elektryczne	Przyłącze Packard/kabel bezpośredni
Materiał obudowy	stal nierdzewna 304
Rdzeń czujnika	Al2O3-96 % czujnik ceramiczny
Klasa ochrony	IP65
Klasa przeciwwybuchowa	Exia II CT6
Waga	≈ 0.08kg

Wymiary (mm):



Połączenie elektryczne:



0-10V, 0-5V, 0.5-4.5V (3 wire)	+Supply	Red
	GND	Black
	+Output	Green/ Yellow

POŁĄCZENIE	Pin	FUNKCJA	KOLOR
	1	Supply +	CZERWONY
	2	GND	CZARNY
	3	Wyjście	ŻÓŁTY

Przykładowy schemat podłączenia napięciowego:

